



# Software



# Hauptfokus in diesem Update

- Mazda hinzugefügt
  - 2005 – 2009 Modelljahre
  - Populärste Modelle
    - Mazda 2, 3, 5, 6, MX-5, RX-8 & BT-50
  - Diesel und Otto Motore
- 21 von 24 Herstellern aktualisiert
  - 16 Hersteller auf Modelljahr 2009 aktualisiert

# Umfangreiche Herstellerliste

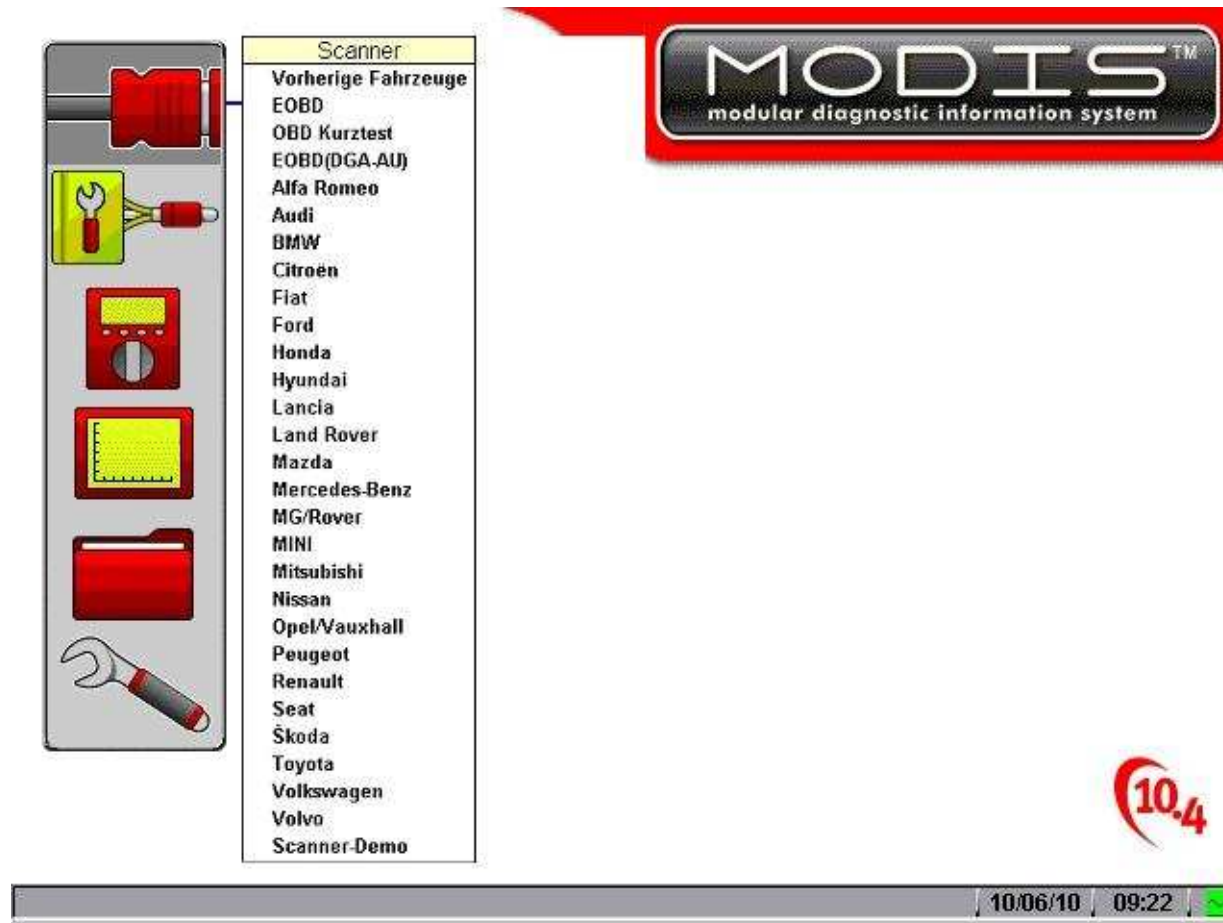
- 24 Hersteller + EOBD
  - 21 aktualisiert in der neuen 10.4 Software
- Modelljahrabdeckung
  - 2009 Modelljahr abgedeckt
- EOBD – Alle Modi
  - Otto ab 2001
  - Diesel ab 2004/5

Hersteller	Modelljare	Hersteller	Modelljahre
Alfa Romeo	1995 - 2009	Mercedes Benz	1992 - 2009
Audi	1992 - 2009	Mini	2001 - 2008
BMW	1992 - 2009	Mitsubishi	2005 - 2009
Citroen	1995 - 2009	Nissan	1999 - 2009
MG / Rover	1992 - 2005	Opel / Vaux	1992 - 2009
Fiat	1995 - 2009	Peugeot	1995 - 2009
Ford	1992 - 2009	Renault	1995 - 2009
Honda	1999 - 2009	Seat	1992 - 2009
Hyundai	2002 - 2009	Skoda	1992 - 2009
Lancia	1995 - 2009	Toyota	1999 - 2009
Land Rover	1991 - 2009	Volvo	2000 - 2009
Mazda 'New'	2005 - 2009	Volkswagen	1992 - 2009

	Aktualisiert
	2009 Abdeckung
	Neu

# Änderungen in der Fahrzeuganwahl

- Alle Hersteller jetzt einzeln aufgelistet



# J1939 Kommunikationsprotokoll

- J1939 ist ein EOBD Kommunikationsprotokoll welches seit 2005 immer häufiger in LKWs verwendet wird.
- In unseren Scantools steht es jetzt für die EOBD Diagnose zur Verfügung.
- Für die EOBD-AU wird es erst mit Einführung des Leitfadens 5 zur Verfügung stehen.

# Schlüssel- und Adapteränderungen in 10.4

## Schlüssel

- S-17 (MB), S-25 (Rover/Land Rover), S-27 (Opel/Vaux, MB), S-28 (BMW, Land Rover), S-50 (AFL, PSA), S-48 (Honda) sind für das **ETHOS** nicht mehr notwendig. Der Schlüsselsatz wird angepasst.

Die Funktion dieser Schlüssel wird durch die Verwendung des üblichen 93L Ethos Diagnosekabels gewährleistet.

### **10.4 ETHOS Schlüsselkit: 171500114**

- Neue Schlüssel sind für das 10.4 Release nicht notwendig

# Schlüssel- und Adapteränderungen in 10.4

## Adapter

- J1939 Kommunikation ist jetzt mit dem 10.4 Update möglich.  
Hierzu ist in den meisten Fällen der 24Volt Adapter notwendig, sowie der sogenannte 16 zu 9 Pin Deutsch Adapter  
**EOBD J1939 LKW Adapterkit (24V Adapter + Deutsch Stecker)**



Abbildung ähnlich



## **Herstellerspezifische Neuerungen**

# 24 Hersteller 21 aktualisiert



**mazda**



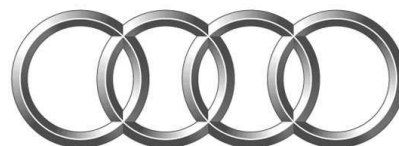
**CITROËN**



**HYUNDAI**



Mercedes-Benz



Mazda



10.4



MAZDA

# 10.4 Mazda

- Neuer Hersteller in 10.4 Softwareversion
  - Populäre Otto und Diesel Modelle
- Modellabdeckung:
  - Mazda 2 (2005 – 2008)
    - 1.25L Otto CE (Motorcode = B)
    - 1.4L Otto CE (Motorcode = C)
    - 1.4L Diesel DE (Motorcode = E)
  - Mazda 2 (2007 – 2009)
    - 1.3L Otto ZJ (Motorcode = J)
    - 1.4L DI T Diesel (Motorcode = 4)
  - Mazda 3 (2005 – 2009)
    - 1.4L Otto ZJ (Motorcode = J)
    - 1.6L Otto Z6 (Motorcode = Z)
    - 1.6L T Diesel Y6 (Motorcode = 3)
    - 1.6L T Diesel Y6 (Motorcode = 6)
    - 1.6L T Diesel Y6 (Motorcode = Y)
    - 2.0L Otto LF (Motorcode = F)
    - 2.3L Otto L3 (Motorcode = L)

# 10.4 Mazda

- Modellabdeckung weitere:
  - Mazda 5 (2005 – 2009)
    - 1.8L Otto L8 (Motorcode = 8)
    - 2.0L Otto LF (Motorcode = F)
    - 2.0L T Diesel RF (Motorcode = R)
    - 2.0L T Diesel RF (Motorcode = T)
  - Mazda 6 (2005 – 2007)
    - 1.8L Otto L8 (Motorcode = 8)
    - 2.0L Otto LF (Motorcode = F)
    - 2.0L T Diesel RF (Motorcode = R)
    - 2.0L T Diesel RF (Motorcode = T)
    - 2.3L Otto L3 (Motorcode = 3)
  - Mazda 6 (2007 – 2009)
    - 1.8L Otto L8 (Motorcode = 8)
    - 2.0L Otto LF (Motorcode = F)
    - 2.0L T Diesel RF (Motorcode = D)
    - 2.2L T Diesel (Motorcode = A)
    - 2.2L T Diesel (Motorcode = B)
    - 2.2L T Diesel (Motorcode = C)

# 10.4 Mazda

- Modellabdeckung weitere:
  - Mazda MX-5 (2005 – 2009)
    - 1.8L Otto L8 (Motorcode = 8)
    - 2.0L Otto LF (Motorcode = F)
  - Mazda RX-8 (2005 – 2009)
    - 1.3L Wankel 13B (Motorcode = N)
    - 1.3L Wankel 13B (Motorcode = 3)
  - Mazda BT-50
    - 2.5L T Diesel WL-C (Motorcode = 1)
    - 3.0L T Diesel WE-C (Motorcode = 9)
  
- Fehlercodeabdeckung für Motor, ABS & Airbag
- Datenliste systemabhängig
  
- Mazda Grauimporte nicht abgedeckt

# Alfa Fiat Lancia (AFL)

10.4

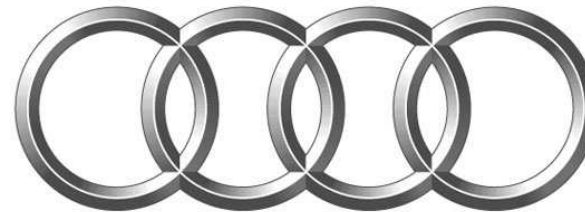


## 10.4 AFL Neuigkeiten

- 2009 Modelljahrabdeckung
- MAF Sensor
  - MAF Anpassung
  - Modelljahr: 2004 und neuer
  - Modelle: Fiorino, Quobo, Mito
  - Prozedur zum Austausch des MAF Sensors in Diesel Modellen mit Lambdasonde (1.3 MM6F3 & 1.9 EDC16C39)
- El. Lenkhilfe (EPS/EPAS)
  - Abdeckung auf mehr Modelle erweitert
  - Modelle: Idea, Bravo, Ducato 3, Punto Grande, Mito
  - Codes&Daten, & Kalibration wo anwendbar

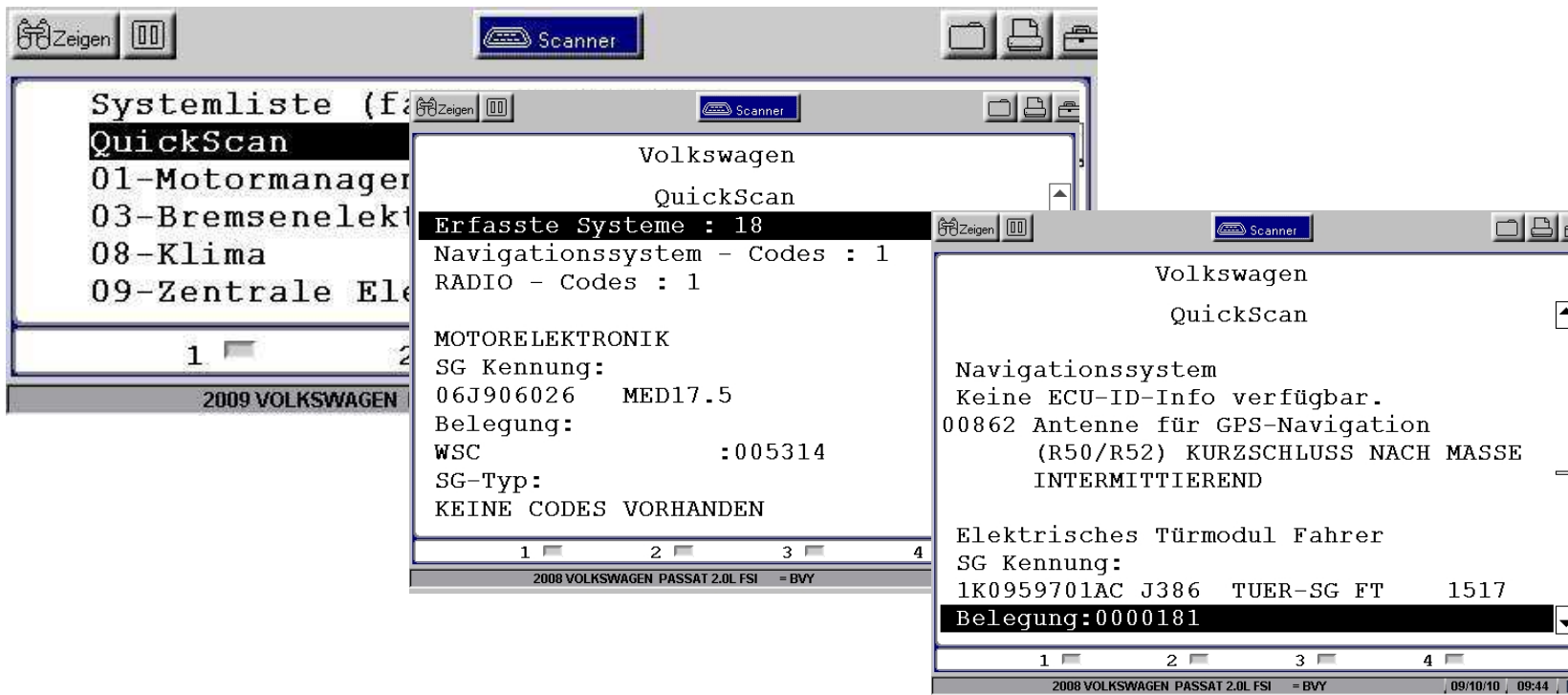
# Volkswagen Audi Gruppe (VAG)

10.4



# 10.4 VAG Neuigkeiten

- **“Quick Scan” (VAG HIGHLIGHT IN 10.4!)**
  - Quick Systemscan mit Anzeige aller Steuergeräte und vorhandener Fehlercodes für alle Modelle mit CAN Gateway
  - Modelljahr: 2005 und neuer



## 10.4 VAG Neuigkeiten

- Einspritzventil Codierung
  - Neue und erweiterte Abdeckung in den VAG Modellen.
  - Modelljahr: 2005 bis 2009
  - Modelle: Golf, Bora, Jetta, Vento, Touran, Crafter, Caddy, Passat, Phaeton, Tiguan, Eos, Scirocco, Transporter, Superb, Roomster, Octavia, Fabia, Toledo, Leon, Altea-Freetrack, TT, Q7, A3, A4, A5
    - Möglichkeiten zum Austausch und:
      - Anlernen der Einspritzventilmenge (IQA) bei Pumpe/Düse (PD)
      - Anlernen der der Einspritzventilspannung (IVA) bei CR Piezoeinspritzventilen

Hinweis: abhängig vom verbauten Diesel Einspritzsystem

## 10.4 VAG Neuigkeiten

- Neue Modelle
  - VW Tiguan & Seat Exeo
  - Modelljahr: 2009
- CAN Gateway
  - Erweiterte Liste von fahrzeugspezifischen Einstellungen über das CAN Gateway
    - Ermöglicht dem Techniker das Konfigurieren von Anhängerkupplung, Nebelscheinwerfer usw.
- Vordertürmodule
  - Manuelle Prozedur zur Reparatur von Fensterhebern die ihre obere Stopp-Limit Einstellung verloren haben.
- Diesel Partikelfilter (DPF)
  - DPF Regeneration vom Expertenmodus in den Normalmodus übertragen für besonders problem anfällige Modelle
  - Modelle: Crafter, Passat 3C, Touran, A4, A5 & Octavia

Hinweis: DPF Regeneration kann an allen Modellen mittels Expertenmodus durchgeführt werden

# 10.4 VAG Neuigkeiten

## ➤ Motor

- Daten hinzugefügt für 4 Digit (Cxxx) Motore für CAN & Unified Diagnostic Services (UDS) Datenprotokolle

- Motore:

CAMA 2.7L TDI	CAVD 1.4 MPI	CAWB 2.0L MPI
CAXA 1.4L MPI	CABA 2.0L TDI CR	CBBB 2.0L TDI CR
CBPA 2.0L MPI	CEGA 2.0L TDI CR	CBAA 2.0L TDI CR
CGKB 2.7L TDI	CCTB 2.0L MPI	CCTA 2.0L MPI
CAHA 2.0L TDI	CAGA 2.0L TDI	CAPA 3.0L TDI
CAMB 2.7L TDI	CCWA 3.0L TDI	CCWB 3.0L TDI
CGKA 2.7L TDI	BCA 1.4L MPI	CBDC 2.0L TDI CR
BZB 1.8L MPI	CAGC 2.0L TDI	BLK & BAC

TDI = Turbocharged Diesel  
Injection

MPI = Multi Point Injection

CR = Common Rail

## ➤ Instrumententafel (IPC)

- IPC Daten in Normalmodus übertragen für die meisten Modelle vor 2005
- Modelljahr: 2005 und neuer (außer neuer A4, A5 & Octavia II im Modelljahr 2009)

# Toyota

10.4



## 10.4 Toyota Neuigkeiten

- 2009 Modelljahrabdeckung
- Neue Modelle
  - IQ, Urban Cruiser, neuer Avensis
  - Motor, ABS, Airbag & Serviceintervall zurücksetzen (SIR)
    - Codes&Daten & Stellgliedtests
- Einspritzventil
  - Erweitert auf eine größere Modellpalette
  - Modell: Corolla 1.4L
  - Modelljahr: 2004 – 2006
  - Möglichkeit zum Austausch und Kodieren der Einspritzventile in der weit verbreiteten Corolla Modellpalette
- Mengenregelventil Steuerzyklus für Avensis Diesel 2.0L & 2.2L
  - Modelljahr: 2006 – 2009
  - Erforderlich beim Austausch der Pumpe oder des Ventils

# Renault

10.4



# 10.4 Renault Neuigkeiten

- 2009 Modelljahrabdeckung
- Neue Modelle
  - Laguna III, Megane III & Scenic III (Otto models)
  - Motore: 2.0L 16V (M4R)                      1.6L VVT\* (K4M)                      \* VVT = Variable Valve Timing  
                    1.4L Turbo (H4J)                      2.0L 16V Turbo (F4R)
  - Codes&Daten & Funktionstests
  - Airbag, ABS & ESP und Getriebe
    - Codes&Daten
- Lenkhilfe (PAS) & ESP
  - Lenkwinkel Neukalibration für alle CAN Modelle
  - Modelle: Scenic II 2002 und neuer  
                    Megane II 2002 und neuer  
                    Modus 2004 und neuer  
                    Clio III up to 2009  
                    Clio III phase II 2009 und neuer
  - Ermöglicht das zurücksetzen des Lenkwinkels nach dem Austausch von Bauteilen oder nach dem Ändern von Achseinstellungen



CONFIDENTIAL & PROPRIETARY INFORMATION OF SNAP-ON  
DO NOT REPRODUCE

F. Wegener 7.10.2010

**Snap-on**

## 10.4 Renault Neuigkeiten

- Elektronische Handbremse
  - Codes&Daten
    - Modelle: Laguna II phase II
    - Modelljahr: 2005 und neuer
  - Detaillierte Prozedur wie man die Notseilbremse löst und zurücksetzt
    - Modelle: Scenic II
    - Modelljahre: bis 2005 & 2005 und neuer
- Viele neue Fehlercodebeschreibungen für ältere Modelle
  - Inklusive verbesserter Datenanzeige

PSA

10.4



CITROËN



PEUGEOT

# 10.4 PSA Neuigkeiten

- 2009 Modelljahrabdeckung
- Neue Modelle: 3008 & C3 Picasso
  - Motor, Airbag, ABS, Getriebe, Alarmsysteme, Einparkhilfen, Telematiksysteme, Radio, Multifunktionsanzeige
    - Codes&Daten & Konfigurationen
- Body System Interface (BSI)
  - Konfiguration von Optionen wie Anhängerkupplung, Nebellampen, Telefonkits usw.
  - Modelle: C3 Picasso, C4 Picasso, 3008 & C6
- El. Lenkhilfe (EPS)
  - Modelle: Relay 3, C3 & 407
    - Codes&Daten & Stellgliedtests\*\*
- Türmodule – Fahrer- und Beifahrerseite
  - Modelle: C4, C4 Picasso, C5 type 2, C5X7, 407 & 307 re-style
    - Codes&Daten & Stellgliedtests

\* Nur Neukonfiguration nicht Bauteilaustausch

\*\* Stellgliedtests nur an 407

## 10.4 PSA Neuigkeiten

- Bremsen
  - Servicefunktion zum Entlüften der ABS Hydraulikeinheit wenn die Einheit oder eine Bremsleitung in einem CAN Fahrzeug ausgetauscht wurden
  - Systeme: ABS MK70.1, ESP MK60-0, ABS8 BOSCH, ABS 8.1, ESP8 BOSCH, ESP8.1 BOSCH & ESP MK60
- Body & Sub-Systeme
  - Auslesen der Fahrzeugkonfiguration vor dem An- oder Abmelden von Systemen wie Anhängerkupplung usw.
- Federung (Hydropneumatisch)
  - Möglichkeit zur Druckentlastung des Federungssystems damit die Federkugel ausgewechselt werden kann, eine typische Servicearbeit.
  - Modelle: C5, C5 Typ 2, & C5X7

# Opel

10.4



# 10.4 Opel – Vauxhall Neuigkeiten

- 2009 Modelljahrabdeckung

- Neue Modelle

- Insignia

- Codes&Daten & Serviceintervall zurückstellen (SIR)

- Motor, ABS, Airbag & Instrumententafel

- Motors:

A16XER	A16LET	A18XER
A20DTH	A20DTC	A20DTJ
A20DTR	A20NHT	A28NET

- ABS

- Rückförderpumpenrelais Betätigung zur Unterstützung bei der Bremsenentlüftung

- Modelle: Vectra C, Astra H, Corsa D & Zafira B



# 10.4 Opel - Vauxhall Neuigkeiten

- Funkschlüsselprogrammierung (Key-Fob)
  - Re-Initialisierung & Neue
    - Modelle: Corsa C & Tigra B
- Body Control Module (BCM)
  - 75 Stellgliedtests hinzugefügt z.B. Hupe, Licht, Alarm, Lüfter usw.
    - Modelle: Vectra C, Corsa D, Corsa C, Tigra B & Agila B
  - Codes&Daten
    - Modelle: Corsa C, Tigra B & Agila B
- Rear Electrical Centre (REC)
  - 22 Stellgliedtests hinzugefügt, z.B. Innenraumbelichtung, Kofferraumbelichtung, Heckwischer usw.
    - Modelle: Astra H & Zafira B



# Nissan

10.4



# 10.4 Nissan Neuigkeiten

- 2009 Modelljahrabdeckung
- Neue Modelle
  - X-Trail T31
    - Codes&Daten & SIR
- Abgasrückführung (EGR)
  - Ventilaustausch und Initialisierung
  - Modelle: Note 1.5D, Qashqai 1.5D, Primastar 2.0DCI & Interstar 2.5DCI
- Diesel Denso
  - Mengenregelventilzyklus bei Austausch
  - Modelle: X-Trail 2.2D, Primera 2.2D, Navara 2.5D, Pathfinder 2.5D & Almera 2.2D
- Neue Body Systeme
  - Modelle: Kubistar & Primastar Vans
    - Codes&Daten



# Mitsubishi

10.4



# 10.4 Mitsubishi Neuigkeiten

- 2009 Modelljahrabdeckung
- Neue Otto and Diesel Modelle
  - Shogun 3.2D                      Outlander 2.0D 2.2D & 2.4L                      L200 2.5D
  - Grandis 2.0D & 2.4L              Colt 1.1L 1.3L 1.5L & 1.5D
  - Lancer (Neues Modell 2008>) 1.5L & 1.8L
  - Lancer (Alte Modelle 2005 – 07) 1.3L & 1.6L
- Modelljahr: 2005 – 2009
- Motor, Airbag, ABS & SIR
  - Codes&Daten



# Mercedes Benz

10.4



Mercedes-Benz

# 10.4 Mercedes Benz Neuigkeiten

- CDI 3 UP Ansteuerungen und Spezialfunktionen
  - C Klasse 2004 -> & E Klasse 2004 ->
    - **Ansteuerungen:**
      - M55 Eingangsabschaltmotor
      - Y27/9 Linker EGR Stellgeber
      - Y100 Rechter Lade-Stellgeber
      - Kraftstoffpumpe
      - Motor und AIRCO Lüfter
    - **Spezialfunktionen:**
      - Einspritzventilprogrammierung
      - Dieselpartikelfilter Regeneration (wenn vorhanden)
      - Kompressionstest
    - **Adaptationen:**
      - Mengewerte zurücksetzen



Mercedes-Benz

# 10.4 Mercedes Benz Neuigkeiten

- SIM4 , SIM4 LSE, SIM4 LDE Aktivierungen und Spezialfunktionen 1998 >
  - C Klasse 2001 -> & E Klasse 2002->
    - **Aktivierungen:**
      - Kraftstoffpumpe
      - Sekundäres Luftventil
      - Motor und AIRCO Lüfter
      - M16/6 Drosselklappenstellglied
      - Luftklappenstellglied
    - **Spezialfunktionen:**
      - Zylinderabschalttest
    - **Adaptationen:**
      - Drosselklappenventil Stopp
      - Luftklappen Stopp
      - Beschleunigungssensor Rotor
      - Rückstellsensor (LSE, LDE)



Mercedes-Benz

# 10.4 Mercedes Benz Neuigkeiten

- ME2 (Otto V8, 3.2L M-SERIE) 2000>
  - C Klasse 1998 -> 2002, E Klasse 1998 -> 2002 & ML Klasse 1998 -> 2002
    - Rotorsensoradaption (Kurbelwelle)
- EWM (El. Gangwahlmodul)
  - C, E Klasse (EWM203), E, ML Klasse (EWM210) & S, CL Klasse (EWM220)
    - Ansteuerungen:
      - R/P Verriegelungsventil
      - Gangwahlhebelsperre
      - Rückfahranzeige
      - Gangwahlanzeige Beleuchtung
- EGS 52 (El. Getriebe)
  - E Klasse, C Klasse (CAN)
    - Ansteuerungen:
      - Magnetventile
    - Adaptionen:
      - zurücksetzen



Mercedes-Benz

# Land Rover & Range Rover

10.4



## 10.4 Land Rover & Range Rover Neuigkeiten

- 2009 Modelljahrabdeckung
- Einspritzventilkodierung
  - Discovery 2 TD5 1998 – 2005
  - Freelander 2 TD4 2005 – 2009
- Luftfederung
  - Range Rover Sport 2005 – 2009
    - Codes&Daten, Stellgliedtests und Spezialfunktionen
  - Range Rover 2006 – 2009
    - Codes&Daten, Stellgliedtests und Spezialfunktionen
  - Discovery 3 2005 – 2009
    - Codes&Daten, Stellgliedtests und Spezialfunktionen inkl. Kalibration
- All terrain Modul
  - Modelle: Freelander 2, Range Rover, Range Rover Sport, Discovery 3
  - Modelljahr: 2005 – 2009
    - Codes lesen und löschen



# Hyundai

10.4



**HYUNDAI**

# 10.4 Hyundai Neuigkeiten

- Modelljahrabdeckung bis 2008/09
- Neue Modelle
  - i10
    - 1.2 Codes&Daten
  - i20
    - 1.2, 1.4, 1.4D, 1.6 & 1.6D Codes&Daten
  - i30
    - 1.4, 1.6, 1.6D, 2.0, 2.0D & Crosswagen Varianten Codes&Daten – Motor, ABS & SRS
  - Atos
    - 1.0 & 1.1 Daten (Codes bereits seit 10.2)
  - H1/iLOAD
    - 2.5 ABS
  - Getz
    - 1.4, 1.6 & 1.5D Codes&Daten – Motor, ABD & SRS
  - Accent
    - 1.6CVVT\* Codes&Daten – Motor, ABS & SRS    \*CVVT = Continuous Variable Valve Timing
- Getriebe
  - Codes&Daten hinzugefügt für alle CAN Modelle



# Honda

10.4



# 10.4 Honda Neuigkeiten

- 2009 Modelljahrabdeckung
- Neue Modelle
  - Insight, Civic Hybrid & Civic Saloon
    - Codes&Daten – Motor, ABS, SRS, Getriebe, Integrierter Motor Assistent (IMA) & SIR
- Getriebe
  - Civic 1.4 ishift & Civic 1.8 Automatikgetriebe
    - Codes&Daten



## Hinweis: IMA

Modelle mit IMA schalten den Motor aus, wenn das Fahrzeug stoppt. Sie benutzen den Elektromotor, um unverzüglich wieder auf Drehzahl zu kommen, wenn der Fahrer das Bremspedal loslässt. Für den Notfall ist auch ein üblicher Starter vorhanden. Dadurch ist es das einzige Hybrid System, das auch bei deaktiviertem Hochvoltsystem starten kann.



# Ford

10.4



CONFIDENTIAL & PROPRIETARY INFORMATION OF SNAP-ON  
DO NOT REPRODUCE

F. Wegener 7.10.2010

**Snap-on**

## 10.4 Ford Neuigkeiten

- Modelljahrabdeckung bis 2009
- Erweiterte Abdeckung für Kuga Modelle
- Neue Modelle:
  - KA 2009 1.2L Duratec 8v
    - Drosselklappe anlernen, Phonic Wheel Sensor zurücksetzen, auf Null setzen von Selbstlernparametern, Nockenante Nullstellung (VVT), Phonic Wheel Sensor Anlernprozedur. 17 Stellgliedtests.
  - KA 2009 1.3L Durotorq TDCI
    - Einspritzventilprogrammierung, Differentialdrucksensor Austausch, Vor-Kat Austausch (nur bei DPF), DPF Regeneration. 18 Stellgliedtests.
  - Stellgliedtests Airbag (3 x), ABS (18 x), EPS Positionssensor Kalibration, Instrumententafel (40 x), Getriebe (7 x), Body Control (30 x)



## 10.4 Ford Neuigkeiten

- Neue Modelle (Fortsetzung)
  - Fiesta 2008.75 1.25L & 1.4L Duratec 16v
    - PCM (Powertrain Control Modul) zurücksetzen gelernter Werte
  - Fiesta 2008.75 1.4L Duratorq TDCI
    - EGR Abgasrückführungsventil gelernte Werte zurücksetzen, Mengenregelventil zurücksetzen, Drosselklappenventil zurücksetzen, PCM zurücksetzen, Wasser im Tank Anzeige zurücksetzen.
  - Fiesta 2008.75 1.6L Duratec 1.6v Ti-VCT
    - PCM zurücksetzen
  - Fiesta 2008.75 1.6L Duratorq TDCI
    - DPF (Diesel Partikel Filter) statische Regeneration, Initialisierung abgasrelevanter Bauteile, DPF Differentialdrucksensor zurücksetzen, DPF zurücksetzen, EGR Ventil zurücksetzen, Abgastemperatursensor zurücksetzen.



**BMW**

10.4



## 10.2 BMW Neuigkeiten

- Modelljahrabdeckung bis 2009
- Neue Modelle hinzugefügt
  - Neuer Z4 (E89)
    - Codes&Daten für Motor, ABS, Airbag, Getriebe & SIR
- Lenkwinkelsensor Kalibration
  - 1 Serie (E87) & 3 Serie (E90) ab 2005 für Modelle mit DSC (Dynamische Stabilitätskontrolle)
- Sicherheitssystem
  - EWS (Electronic Watchdog System)
    - 3 Serie (E39, E46), X3 (E83), X5 (E53) & Z4 (E85)
    - Codes&Daten, Re-sync EWS 3 zu DME (Digital Motor Elektronik) & DDE (Digital Diesel Elektronik)
  - CAS (Car Access System) Wegfahrsperre
    - 1 Serie (E87), 3 Serie (E90), 5 Serie (E60), 7 Serie (E65) & X5 (E70)
    - Codes&Daten, Re-sync CAS 3.3 zu DME & DDE (non CAN)

